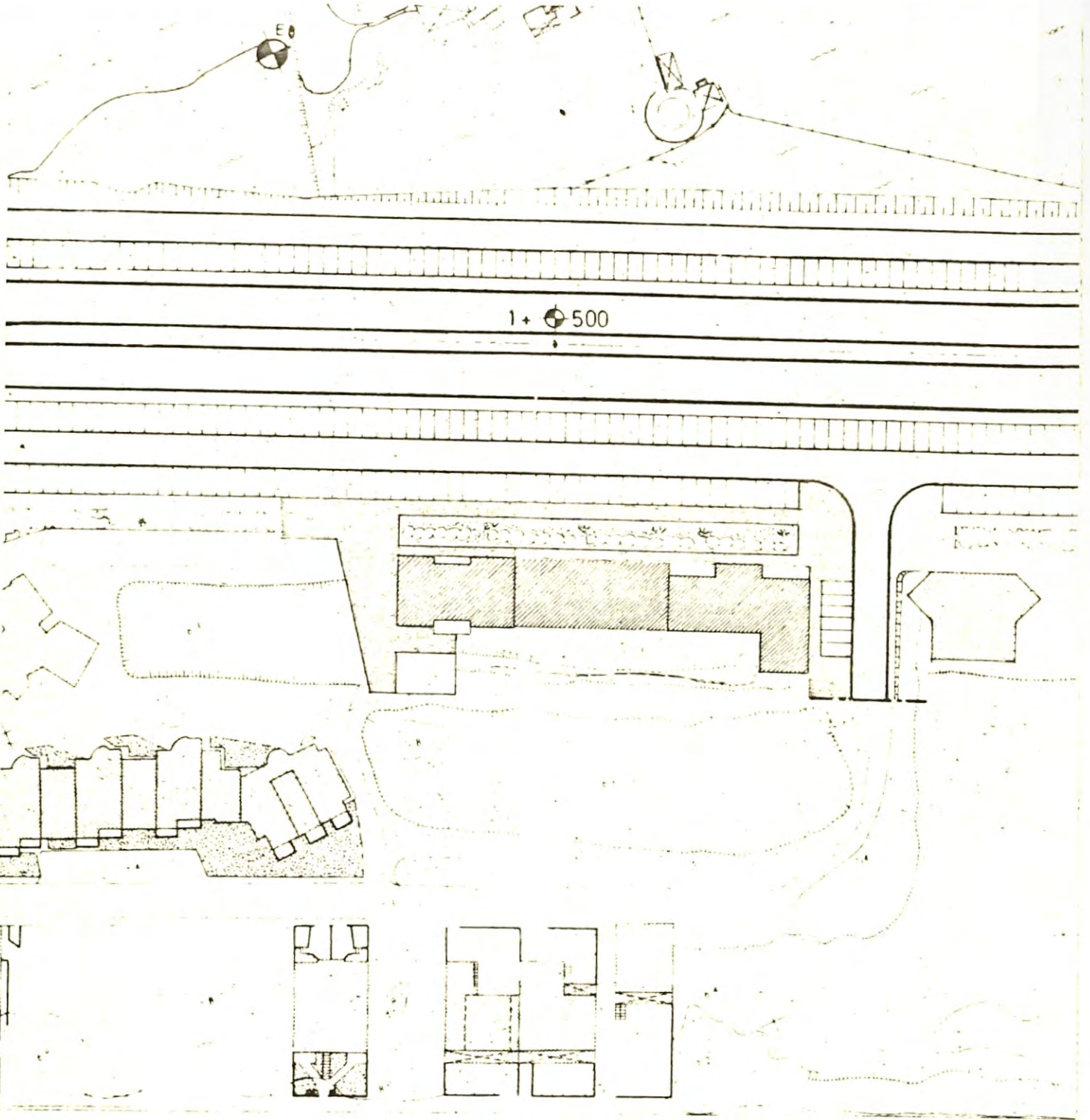


BERNARDO M. RATTON DAUPIAS ALVES

ARQUITECTO - R. VILHENA BARBOSA Nº 2 1ª — 1000 LISBOA



1 + 500

	escala 1/2.000	data Julho-1980
estudo CONJUNTO MISTO HABITAÇÃO E COMÉRCIO (AV. PROJ.) <u>QUARTEIRA</u>	CI/sfb	
contém Planta de localização	U/A 10	