

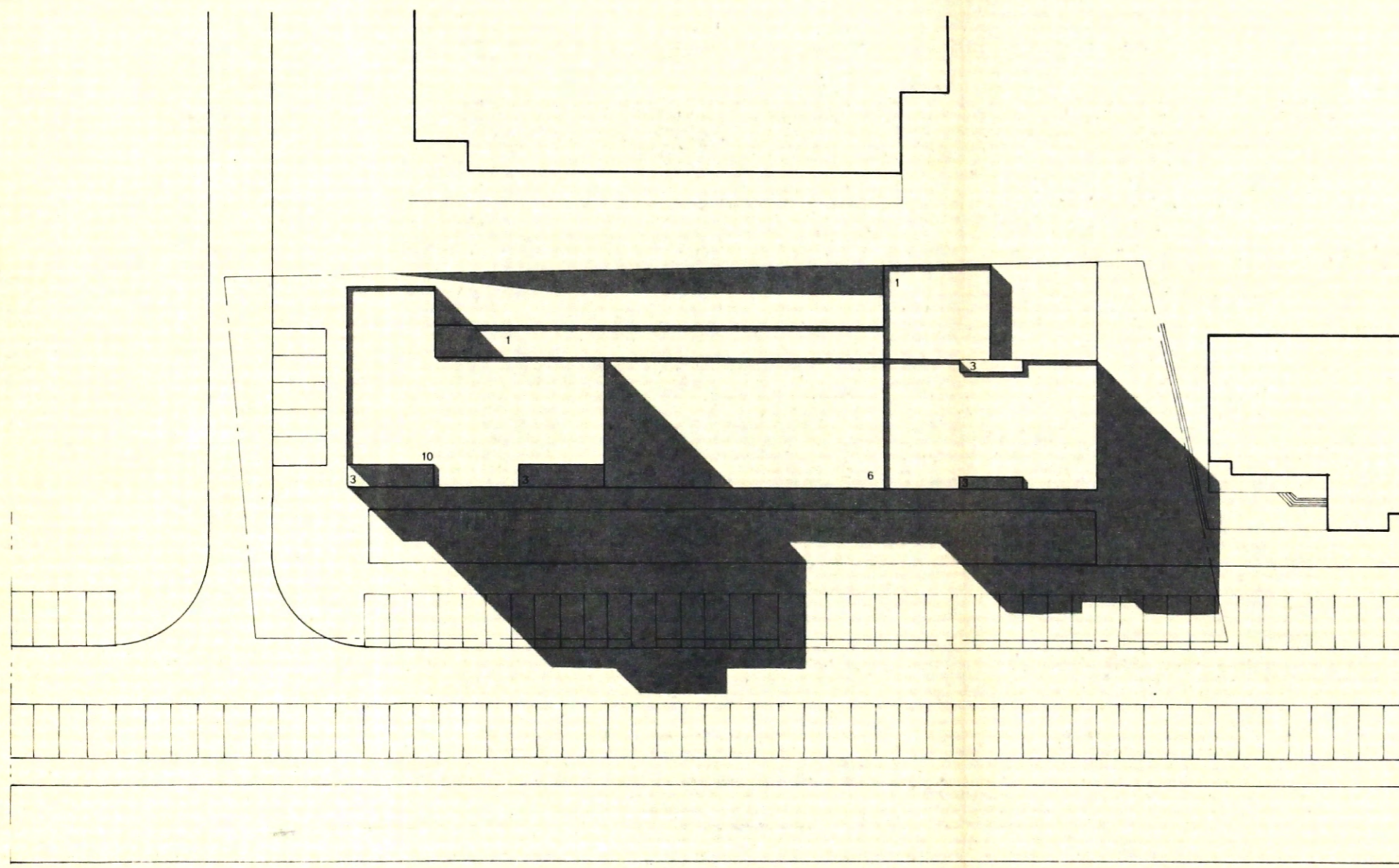
BERNARDO M. RATTON DAUPIAS ALVES

CARLOS L. F. LEMONDE DE MACEDO

ARQUITECTOS - Calçada do Duque nº 13, 2-D LISBOA
TEL 327308

notas e obs.

00 - NUMERO DE PISOS



estudo

CONJUNTO MISTO HABITAÇÃO E
COMÉRCIO (AV. PROJECTADA)
QUARTEIRA

contem

PLANTA DE VOLUMES E
NUMERO DE PISOS

escala 1/500

data Julho/80

ci/sfb

6
U/A 10

Bernardo M. Ratton Daupias Alves